



ArcelorMittal

Newsletter

01/2021

AUSSCHREIBEN.DE

Ondatherm® von ArcelorMittal Construction jetzt auf führender Ausschreibungsplattform präsent

ArcelorMittal Construction Deutschland baut digitale Services aus

ArcelorMittal Construction möchte den Austausch mit Kunden, Lieferanten und anderen Stakeholdern auf eine zukunftsgerichtete technologische Basis stellen, die alle heute vorhandenen technischen, vor allem digitalen Möglichkeiten aufgreift. Bereits in der Vergangenheit hat ArcelorMittal Construction mit:

- ▶ PanCal, der branchenweit ersten unternehmenseigenen Anwendung zur Bemessung von Sandwichpaneelen
- ▶ MySpace, einem Browser- und App-basierten Order Tracking Tool
- ▶ Document Center zum Zugriff auf auftragsbezogene Papiere

Akzente bei der Digitalisierung gesetzt. Im Zuge der digitalen Transformation des Bauwesens spielt die Bereitstellung von Ausschreibungstexten und Produktinformationen eine zunehmend wichtige Rolle. Unsere Präsenz auf der führenden Ausschreibungsplattform AUSSCHREIBEN.DE ist ein weiterer Schritt unserer Digitalstrategie.

Auf AUSSCHREIBEN.DE finden Planungs- und Architekturbüros, aber auch Unternehmen aus dem Industrie- und Gewerbebau mit eigener Planungsabteilung jetzt Ausschreibungstexte für Ondatherm® Dach/WandSandwichpaneele, Zubehör und Kantteile. Das Erstellen von Leistungsverzeichnissen wird durch dieses neue Angebot wesentlich erleichtert.



Dr.-Ing. Ingo Timmel
Business Development

“Unsere Präsenz auf der Plattform AUSSCHREIBEN.DE ist ein weiterer Schritt zur Digitalisierung unseres Kundenbeziehungsmanagements. Die digitale Verfügbarkeit unserer Ausschreibungstexte vereinfacht Prozesse und ist daher in beiderseitigem Interesse.”

Das sind Vorteile von AUSSCHREIBEN.DE:

- ▶ ohne Registrierung frei zugänglich für jeden Interessenten
- ▶ das Portal wird von durchschnittlich 9.000 Usern pro Tag genutzt
- ▶ ca. 1 Million Ausschreibungstexte sind verfügbar
- ▶ vertreten sind über 600 Hersteller aus den verschiedensten Gewerken
- ▶ alle Dokumenten-Downloads sind gratis

INHALT

Seite 1:
ArcelorMittal Construction
jetzt auf AUSSCHREIBEN.DE
zu finden

Seite 2:
Sandwich-Dachpaneel
ONDATHERM® 1001
kurzfristig lieferbar

Die Ausschreibungstexte sind mit unserer Webseite verlinkt, wo Kunden zusätzliche planungsrelevante Informationen, wie Zulassungen, Datenblätter, technische Zeichnungen und alle gültigen Zertifikate finden können. Der Datenexport von AUSSCHREIBEN.DE zum eigenen Arbeitsplatz oder mobilem Endgerät ist in allen baurelevanten Formaten (z.B. GAEB, ÖNORM, Word) möglich.

ArcelorMittal Construction Deutschland liefert Ondatherm® Dachpaneele jetzt noch kurzfristiger!

ArcelorMittal Construction Deutschland produziert am Standort Brehna in logistisch vorteilhafter Lage direkt an der BAB9, hochwertige Sandwichpaneele, die anspruchsvollste Leistungskriterien erfüllen und gleichzeitig ästhetische Standards setzen. Unsere Ondatherm® 1001 Paneele für das Dach garantieren ein höchstes Qualitäts- und Sicherheitsniveau und sind in einer einzigartigen Auswahl an langlebigen Beschichtungen, attraktiven Standard- und fantastischen Sonderfarben erhältlich.

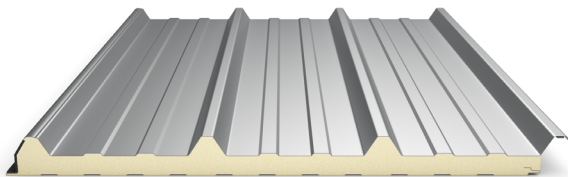
Die in Brehna produzierten Paneele werden europa- und weltweit von namhaften Unternehmen für optisch ansprechende und energieeffiziente Gebäudehüllen eingesetzt.

Um auch in Zeiten saisonal erhöhter Nachfrage jeden Kundenwunsch schnell und flexibel bedienen zu können, hat ArcelorMittal Construction seine Produktionskapazität erweitert. Die erfolgreich abgeschlossene Zukunftsinvestition ist ein weiterer Meilenstein der Entwicklung unseres Unternehmens.

Ondatherm® überzeugt mit besten statischen Werten, hoher Luftdichtigkeit und erfüllt höchste Anforderungen hinsichtlich des Wärme- und Brandschutzes.

Gebäudehüllen bzw. -dächer aus Ondatherm® Sandwichpaneelen sparen im Laufe Ihres Lebenszyklus erhebliche Mengen Energie ein und tragen so maßgeblich zum Klima-, Umwelt- und Ressourcenschutz bei.

ONDATHERM® 1001 Sandwich-Dachpaneele:



ENERGIEEFFIZIENT · NACHHALTIG · ATTRAKTIV

Die neu geschaffene Produktionskapazität für Ondatherm® Sandwichpaneele im Werk Brehna eröffnet uns bei der Bedienung von kurzfristigen Kundenwünschen neue Möglichkeiten. Ihren in einer unserer zahlreichen 25µm/60µm Standardfarben gebuchten Auftrag können wir nach Eingang der Stückliste innerhalb von 1 bis 3 Wochen ausliefern.

Kontaktieren Sie bitte für weitere Informationen das für Ihren PLZ-Bereich zuständige Verkaufsbüro!

Nord/Ost: 034954-4550
West: 034954-455228
Süd: 0731-9701915



Mit Ondatherm® 1001 erstelltes Sandwichpaneel-Dach: Durch Verwendung des gleichen Vormaterials sind farbgleiche Firstbleche, Ortgänge, etc. möglich.

Ondatherm® 1001 Besonderheiten

- ▶ Standardbaubreite 1000 mm
- ▶ Tragende Zulassung Z-10.4-535
- ▶ Sehr gutes Brandverhalten: B-s2, d0, gemäß DIN EN 13501-1
- ▶ Kombination verschiedener Deckschichten, je nach Erfordernis:
Außen 0,50 mm; 0,63 mm; 0,75 mm;
Innen 0,40 mm; 0,50 mm; 0,63 mm; 0,75 mm
- ▶ In 6 Kerndicken lieferbar (40/60/80/100/120/140 mm)
- ▶ Kombination mit Ondafibre Mineralwoll-Paneelen möglich
- ▶ Auch als Hochleistungspaneel im iQ* System erhältlich
- ▶ Statische Bemessung unter sandwichbemessung.de

E-Mail-Antwort an construction.germany@arcelormittal.com

Fax-Antwort an 03495 4455-910

Interesse/benötigte Informationen

Firma

Broschüre Sandwichpaneele

Name/Ansprechpartner

Broschüre Materialien/Oberflächen/Beschichtungen

Straße

Beratung

PLZ, Stadt

Sonstiges

Telefon

E-Mail



ArcelorMittal

ArcelorMittal Construction Deutschland GmbH

T: +49 34 95 44 55-0

construction.germany@arcelormittal.com
construction.arcelormittal.com/de-de